



# Tokaido tour!

**TOUR DEL GIAPPONE CON  
ADRIANA!**

**Dal 9 al 21  
maggio 2026**

## PROGRAMMA DI VIAGGIO:

### **Giorno 1, 9 Maggio**

In base all'operativo voli, incontro in aeroporto con Adriana e partenza con il volo di linea per Tokyo (è previsto uno scalo durante la tratta).

**INFO VOLO:** la partenza del volo è prevista dall'aeroporto di Milano Malpensa

### **Giorno 2, 10 Maggio**

In base all'operativo voli, arrivo in aeroporto, dopo il disbrigo delle pratiche doganali, incontro con l'autista e trasferimento privato in hotel. Dopo aver effettuato il check-in, tempo libero a disposizione per il relax.

**INFO PASTI:** pasti liberi

**INFO PERNOTTAMENTO:**  
pernottamento in hotel a Tokyo







# Tokaido tour!

**TOUR DEL GIAPPONE CON  
ADRIANA!**

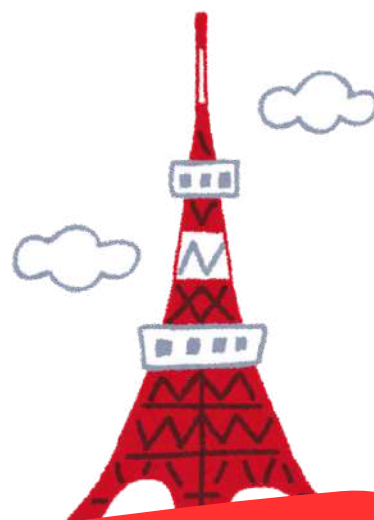
**Giorno 3, 11 Maggio - TOKYO**

In mattinata, incontro in hotel con la guida. In questa prima giornata di visita della capitale giapponese, ci concentreremo principalmente sulla parte più tradizionale e storica. Visiteremo il Santuario Meiji-Jingu, costruito in onore dell'Imperatore Meiji che, alla fine del XIX secolo, trasformò l'intero paese, fino a quel momento bloccato dalla sovranità dei samurai, proiettandolo verso il futuro. Andremo a far visita al tempio più antico della città, il Senso-ji di Asakusa, visiteremo l'esterno del Palazzo Imperiale, residenza dell'attuale imperatore del Giappone, e una serie di luoghi tradizionali della città. A conclusione delle visite, rientro in hotel e tempo libero a disposizione.

**INFO PASTI:** prima colazione in hotel; pranzo e cena liberi

**INFO PERNOTTAMENTO:** pernottamento in hotel a Tokyo

**INFO VISITA GUIDATA:** previste camminate e trasferimenti con mezzi pubblici



**viaggioingiappone.it**  **ne.it**®  
TOUR OPERATOR



# Tokaido tour!

**TOUR DEL GIAPPONE CON  
ADRIANA!**

## **Giorno 4, 12 Maggio - KAMAKURA**

In mattinata, incontro in hotel con la guida e partenza con i mezzi pubblici per Kamakura, piccola città costiera, ricca di templi e di storia, roccaforte dello Shogunato Minamoto, il primo clan di samurai che ha dominato il Giappone. I siti più celebri che andremo a visitare vi trasporteranno nel XII secolo, in pieno periodo Kamakura. Una delle attrazioni principali della città è l'enorme statua di Buddha del tempio Kōtoku-in. terminate le visite, utilizzando i mezzi pubblici, da Kamakura ci sposteremo verso Enoshima, piccolo e caratteristico isolotto da dove, tempo meteorologico favorevole permettendo, si potrà vedere l'incantevole baia circostante, con cornice sullo sfondo la montagna vulcano simbolo di questo paese, il Monte Fuji (3.776 m s.l.m.). A conclusione delle visite, rientro in hotel a Tokyo e tempo libero a disposizione.

**INFO PASTI:** prima colazione in hotel; pranzo e cena liberi

**INFO PERNOTTAMENTO:** pernottamento in hotel a Tokyo

**INFO VISITA GUIDATA:** previste camminate e trasferimenti con mezzi pubblici



**viaggioingiappone.it®**  
TOUR OPERATOR





# Tokaido tour!

**TOUR DEL GIAPPONE CON  
ADRIANA!**

**Giorno 5, 13 Maggio - TOKYO**

In mattinata, incontro in hotel con la guida. In questa seconda giornata guidata di Tokyo, ci immergeremo a 360 gradi scoprendone il lato più moderno, visitando i quartieri e i luoghi più famosi, tra cui Odaiba, Shinjuku, Akihabara e Shibuya. Quest'ultimo quartiere è reso celebre dal famoso "Shibuya-crossing", incrocio che in alcune ore del giorno conta la maggior concentrazione di pedoni al mondo. Un'altra attrattiva di Shibuya è la statua del cane "Hachiko", diventata famosa grazie al film con Richard Gere. A conclusione delle visite, rientro in hotel a Tokyo e tempo libero a disposizione.

**INFO PASTI:** prima colazione in hotel; pranzo e cena liberi

**INFO PERNOTTAMENTO:** pernottamento in hotel a Tokyo

**INFO VISITA GUIDATA:** previste camminate e trasferimenti con mezzi pubblici



viaggioingiappone.it

viaggioingiappone.it®  
TOUR OPERATOR



## TOUR DEL GIAPPONE CON ADRIANA!

**Giorno 6, 14 Maggio - KAWAGOE**

In mattinata, incontro in hotel con la guida e partenza con i mezzi pubblici per Kawagoe, affascinante cittadina situata nella prefettura di Saitama, a breve distanza da Tokyo. Conosciuta come la "Piccola Edo" per il suo straordinario patrimonio storico, Kawagoe offre un autentico viaggio nel tempo, riportando i visitatori all'epoca dello shogunato Tokugawa. Passeggiando tra le sue pittoresche vie acciottolate, si possono ammirare le caratteristiche case in stile kurazukuri, antichi magazzini con spesse mura in argilla, un tempo utilizzati dai mercanti per proteggere le merci dal fuoco. Il cuore pulsante della città è Kurazukuri Street, dove il tempo sembra essersi fermato: le facciate in legno scuro, le insegne tradizionali e le botteghe artigiane creano un'atmosfera d'altri tempi. Tra i simboli più iconici spicca il Toki no Kane, il "Campanile del Tempo", che da oltre 400 anni scandisce le ore con il suo suono profondo e solenne, diventando il simbolo della città. Non mancano poi angoli suggestivi come il vicolo dei dolci (Kashiya Yokocho), dove si possono gustare snack tradizionali giapponesi, e i numerosi templi e santuari che punteggiano il paesaggio urbano. Visitare Kawagoe significa immergersi nelle atmosfere del Giappone feudale, tra samurai, mercanti e tradizioni secolari, in un contesto che unisce storia, cultura e fascino senza tempo.

**INFO PASTI:** prima colazione in hotel; pranzo e cena liberi

**INFO PERNOTTAMENTO:** pernottamento in hotel a Tokyo

**INFO VISITA GUIDATA:** previste camminate e trasferimenti con mezzi pubblici



**viaggioingiappone.it**<sup>®</sup>  
TOUR OPERATOR





## TOUR DEL GIAPPONE CON ADRIANA!

**Giorno 7, 15 Maggio - TOKYO-KYOTO**

Giornata libera a Tokyo. La giornata sarà dedicata al tempo libero: potrete esplorare Tokyo in autonomia, fare shopping nei quartieri più iconici, visitare musei, rilassarvi in un caffè tradizionale o semplicemente lasciarvi ispirare dall'energia della città. Sarà il momento perfetto per vivere Tokyo secondo i propri ritmi, tra modernità e tradizione.

Nel tardo pomeriggio, ci ritroveremo in hotel insieme ad Adriana per iniziare una nuova tappa del nostro viaggio: Kyoto, l'antica capitale imperiale. Il trasferimento avverrà a bordo del celebre Shinkansen, il treno proiettile giapponese, simbolo di efficienza, velocità e tecnologia. Salire su uno Shinkansen è molto più di un semplice spostamento: è un'esperienza. I treni sfrecciano a oltre 300 km/h, ma all'interno regna il silenzio, la pulizia e la puntualità assoluta. I sedili comodi, le grandi finestre e la fluidità del viaggio rendono il tragitto tra Tokyo e Kyoto un momento di relax e meraviglia. Attraverseremo paesaggi urbani e rurali, lasciandoci alle spalle la frenesia della capitale per immergerci nella quiete raffinata di Kyoto. Una volta arrivati alla stazione di Kyoto, ci sposteremo insieme con i mezzi pubblici verso l'hotel. Dopo il check-in, tempo libero a disposizione per il relax.

**INFO PASTI:** prima colazione in hotel; pranzo e cena liberi

**INFO PERNOTTAMENTI:** pernottamento in hotel a Kyoto

**INFO VISITE GUIDATE:** previste camminate e trasferimenti con mezzi pubblici

**INFO TRASFERIMENTO:** Utilizzando l'efficientissimo servizio chiamato "takkyubin", **entro e non oltre le ore 11:00 del mattino**, spediremo le vostre valigie direttamente all'hotel di Kyoto, dove le ritroverete il giorno successivo.

Vi suggeriamo di preparare dei piccoli bagagli (es. zaini) in modo tale da poter vivere al meglio questo trasferimento in treno. Rimarrete una notte senza le valigie.





# Tokaido tour!

**TOUR DEL GIAPPONE CON  
ADRIANA!**

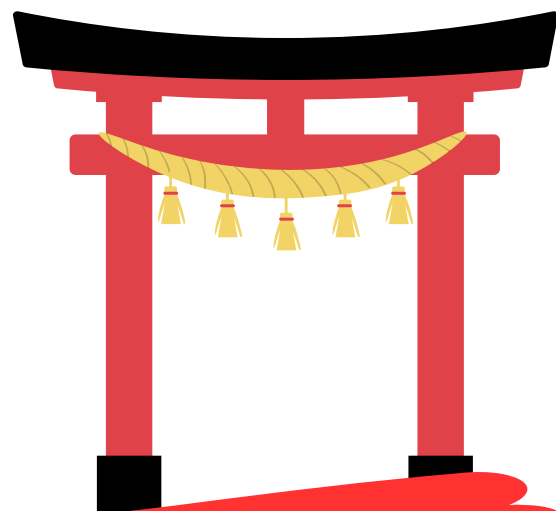
## **Giorno 8, 16 Maggio - KYOTO**

In mattinata, incontro in hotel con la guida. Intera giornata dedicata alla visita di Kyoto, che vi darà l'occasione di vedere una città che contrappone in perfetto equilibrio il Giappone antico a quello moderno. Kyoto, capitale millenaria, conserva oggi tutto il fascino del suo glorioso passato. Con i suoi templi, giardini e santuari, vi trasmetterà l'essenza della tradizione di questo paese. In questa giornata visiteremo: il Kinkaku-ji (il padiglione d'oro), il Kennin-ji (considerato uno dei cinque templi zen più importanti di Kyoto) e il tempio Kiyomizu-dera (bellissime e tradizionali vie commerciali conducono a questo tempio). A conclusione delle visite, rientro in hotel e tempo libero a disposizione.

**INFO PASTI:** prima colazione in hotel; pranzo e cena liberi

**INFO PERNOTTAMENTO:** pernottamento in hotel a Kyoto

**INFO VISITA GUIDATA:** previste camminate e trasferimenti con mezzi pubblici



**viaggioingiappone.it**  **ne.it**®  
TOUR OPERATOR





# Tokaido tour!

## TOUR DEL GIAPPONE CON ADRIANA!

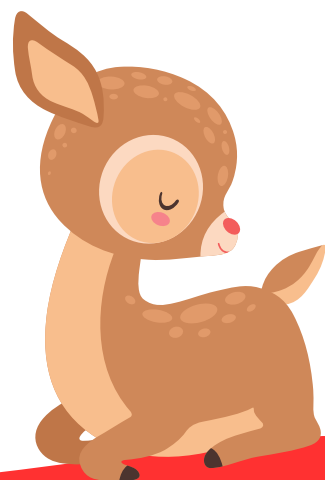
### Giorno 9, 17 Maggio - NARA

In mattinata, incontro in hotel con la guida e partenza con i mezzi pubblici per Nara, l'antica capitale, dimora di templi e santuari tra i più antichi di tutto il Giappone. Dopo una piacevole passeggiata all'interno del parco di Nara, visiteremo il Todai-ji, il tempio in legno più grande al mondo. A visita conclusa, ci sposteremo camminando verso il Kasuga-Taisha, suggestivo soprattutto per il viale di lanterne che conducono al santuario. Durante questa giornata avremo la simpatica esperienza di essere circondati da centinaia di cervi, considerati sacri dalla religione locale, che pascolano liberi in tutta la città. A conclusione delle visite, rientro in hotel a Kyoto e sosta per visitare il famosissimo santuario shintoista Fushimi Inari Taisha. Al termine, rientro in hotel e tempo libero a disposizione.

**INFO PASTI:** prima colazione in hotel; pranzo e cena liberi

**INFO PERNOTTAMENTO:** pernottamento in hotel a Kyoto

**INFO VISITA GUIDATA:** previste camminate e trasferimenti con mezzi pubblici



viaggioingiappone.it®  
TOUR OPERATOR





# Tokaido tour!

**TOUR DEL GIAPPONE CON  
ADRIANA!**

**Giorno 10, 18 Maggio - KYOTO**

In mattinata, incontro in hotel con la guida e partenza per una nuova giornata alla scoperta di Kyoto, città dal fascino senza tempo, dove tradizione e modernità convivono armoniosamente. Durante la giornata si esploreranno quartieri storici e angoli suggestivi che raccontano la ricca eredità culturale della città. Passeggiando tra le sue strade pittoresche, si potranno ammirare eleganti edifici in legno, botteghe artigiane, case da tè e scorci che evocano l'atmosfera del Giappone antico. Uno dei luoghi che visiteremo in questa giornata è Arashiyama, celebre per il suo incantevole viale di bambù e per le atmosfere serene che lo rendono uno dei quartieri più amati di Kyoto. Qui, la natura e l'architettura tradizionale si fondono in un paesaggio di rara bellezza, offrendo un'esperienza immersiva e rilassante.

**INFO PASTI:** prima colazione in hotel; pranzo e cena liberi

**INFO PERNOTTAMENTO:** pernottamento in hotel a Kyoto

**INFO VISITA GUIDATA:** previste camminate e trasferimenti con mezzi pubblici



**viaggioingiappone.it**<sup>®</sup>  
TOUR OPERATOR





# Tokaido tour!

**TOUR DEL GIAPPONE CON  
ADRIANA!**

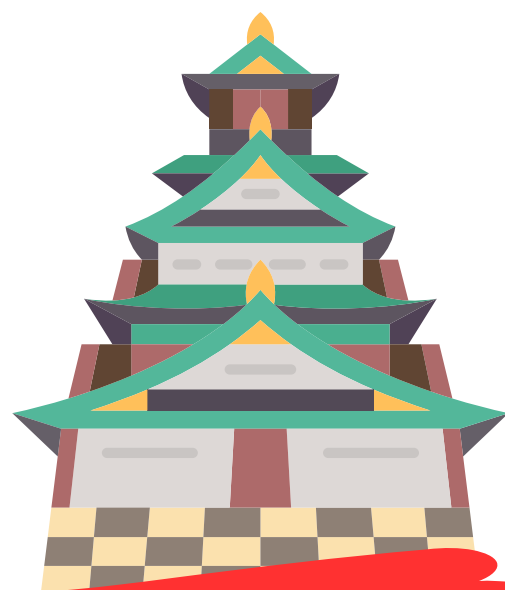
**Giorno 11, 19 Maggio - OSAKA**

In mattinata, incontro in hotel con la guida e partenza con i mezzi pubblici per Osaka. In questa giornata conosceremo la seconda città più grande del Giappone. Visiteremo il castello con il suo bellissimo parco (antica dimora del potente clan di samurai Toyotami) e Namba. Namba è il cuore dell'intrattenimento di Osaka, con numerosi bar, ristoranti, negozi e ristoranti. Dotonbori, una delle aree più famose di Namba, è conosciuta per le sue insegne luminose, tra cui il granchio meccanico di Kani Doraku e l'insegna Glico Man. A conclusione delle visite, rientro in hotel a Kyoto e tempo libero a disposizione.

**INFO PASTI:** prima colazione in hotel; pranzo e cena liberi

**INFO PERNOTTAMENTO:** pernottamento in hotel a Kyoto

**INFO VISITA GUIDATA:** previste camminate e trasferimenti con mezzi pubblici



**viaggioingiappone.it**®  
TOUR OPERATOR





# Tokaido tour!

**TOUR DEL GIAPPONE CON  
ADRIANA!**

**Giorno 12, 20 Maggio - RIENTRO IN ITALIA**

In base all'operativo voli, incontro con Adriana e trasferimento privato in aeroporto in tempo utile per la partenza del volo.

FINE DEI SERVIZI

**INFO PASTI:** prima colazione in hotel; pranzo e cena liberi

**INFO VOLO:** L'arrivo in Italia è previsto il 13° giorno (21 di Maggio)

ありがとうございました。  
じゃ、またね!



**viaggioingiappone.it**<sup>®</sup>  
TOUR OPERATOR



## *Cos'è incluso nel pacchetto viaggio*

### **La quota comprende:**

Volo di linea Emirates da Milano Malpensa in classe economy (tasse incluse), è previsto uno scalo

Hotels cat. STANDARD selezionati, posizionati in zona centrale nelle varie località proposte:

- Tokyo (5 notti) con pernottamento e prima colazione
- Kyoto (5 notti) con pernottamento e prima colazione

**Accompagnatrice/guida italiana** in partenza dall'Italia con il gruppo parlante giapponese

Tutte le entrate ai templi/giardini/santuari (durante le giornate di visite guidate)

Tutti i mezzi di trasporto pubblici utilizzati (durante le giornate di visite guidate; inclusi biglietti treni proiettile)

Takkyubin: spedizione bagagli hotel di Tokyo a hotel di Kyoto (inclusa 1 valigia per persona)

Bus privato: trasferimento da/per l'aeroporto (solo in Giappone)

Assicurazione sanitaria

### **La quota non comprende:**

Tasse di soggiorno

Pasti (ove non inclusi)

Assicurazione ANNULLAMENTO (facoltativa ma consigliata)

Tutto quanto non espressamente riportato alla voce "la quota comprende"





# Tokaido tour!

**TOUR DEL GIAPPONE CON  
ADRIANA!**

*Info pasti...perchè la scelta!*

**Di seguito i punti fondamentali del motivo che ci ha indotto a non prevedere i pasti inclusi:**

Rispetto alla cucina mediterranea, quella giapponese è diversa. Negli anni ci siamo accorti che molti turisti italiani non si sono adattati perfettamente a questo cambio culinario. Inserire i pasti pre-partenza implica la scelta di riservare i ristoranti specializzati in cucina locale. Ciò significa che, successivamente alla prenotazione, non c'è modo di cambiare la tipologia del "piatto/cucina proposto/a". La maggior parte dei ristoranti giapponesi sono specializzati in un solo tipo di cucina. Per esempio, chi propone sushi è specializzato in questo alimento, chi fa noodles idem, ecc. Di conseguenza, se il pasto è pre-organizzato, "obbliga" il turista a mangiare qualcosa che potrebbe non rientrare nella sua dieta o preferenza alimentare.

Mangiare in Giappone non è così dispendioso. Si può fare un buon pasto spendendo all'incirca 8/12 euro.

Non avere il pasto prestabilito ci permette di assecondare tutte le esigenze e i gusti. In compagnia di Adriana si sceglierà direttamente quale tipo di cucina soddisfa tutti i partecipanti del gruppo.

Molti turisti vedono la sosta pranzo come una perdita fondamentale di tempo che inevitabilmente viene sottratto alle visite (c'è da considerare che la maggior parte dei siti visitabili chiude alle ore 17:00). Quindi, negli anni, molti hanno preferito una breve sosta pranzo per mangiare uno snack veloce.

Per le cene, data l'ottima ubicazione degli hotels che utilizziamo, in tutte le località presenti in questo programma di viaggio, avrete la possibilità di raggiungere agevolmente molti ristoranti.



### Info Hotels

Gli standard alberghieri in Giappone prevedono camere di dimensioni assai ridotte rispetto ai canoni europei, indipendentemente dalla categoria alberghiera. Il turista che decide di visitare il Giappone deve tenere presente questa particolarità. In Giappone lo spazio è molto prezioso e quindi le dimensioni sono sempre ridotte. Per sopperire a questa realtà, noi di ViaggioinGiappone preferiamo assegnare, ove disponibili, camere TWIN (2 letti separati) a un costo maggiore, ma generalmente più ampie e di conseguenza più vivibili rispetto alla tradizionale camera DOUBLE (1 letto matrimoniale). Se il cliente desidera una camera DOUBLE, deve specificarlo al momento della conferma, salvo disponibilità che comunicheremo successivamente.

**Non potranno essere sempre garantite camere NO SMOKING!!**

### Quotazione BLOCCATA

Ad avvenuta conferma, gli importi indicati non subiranno adeguamenti valutari.

### Nomi dei passeggeri

È indispensabile comunicare con la massima precisione i nominativi dei clienti indicati sul passaporto. Eventuali discrepanze saranno soggette all'applicazione di penalità derivanti da nuove emissioni della biglietteria aerea, delle prenotazioni di hotel e alla riemissione del Japan Rail Pass.

### Biglietteria Aerea

ViaggioinGiappone.it by La J&W Travel Sas non può ritenersi responsabile per eventuali modifiche agli orari e ai giorni di effettuazione dei voli, per scali non previsti, cambio del vettore e/o dell'aeromobile. **Non forniamo il servizio di check-in online.**

### Tatuaggi

ViaggioinGiappone.it vi informa dei divieti che vengono imposti in Giappone alle persone che hanno dei tatuaggi. Il divieto è dovuto al fatto che nella tradizione giapponese i tatuaggi sono spesso associati ai membri della Yakuza, la più famosa organizzazione di criminalità organizzata del Paese, e creano tra le persone paura, disagio e fastidio. Per tale ragione, molti luoghi in Giappone, come bagni pubblici, terme (onsen), centri benessere, palestre, parchi acquatici, piscine e spiagge, hanno il divieto tassativo di accesso per clienti con tatuaggi.